

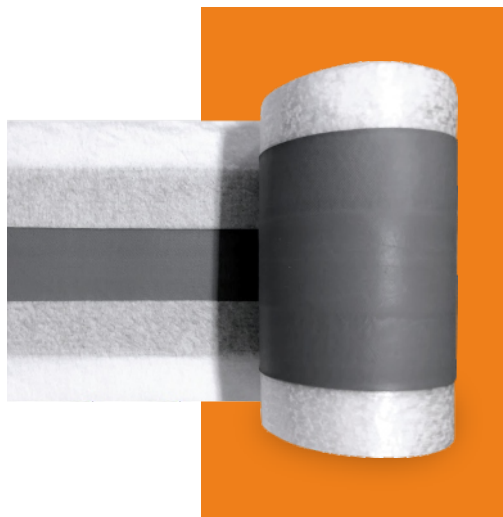
Elastyczna taśma do uszczelniania dylatacji

Opis

Extratape to uszczelniająca taśma z laminowanego PVC służąca do trwałego uszczelniania szczelin dylatacyjnych w budynkach. Taśma składa się z dwóch części: rozciągliwej z laminowanego PVC oraz części przyklejanej z włókniny poliestrowej.

Przeznaczenie

Taśma przeznaczona jest do elastycznego i trwałego uszczelniania szczelin dylatacyjnych, szczelin konstrukcyjnych budowli na zewnątrz i wewnątrz.



Właściwości

- do stosowania wewnątrz i na zewnątrz
- wodoszczelna
- zapewnia szczelne połączenie powierzchni poziomych z pionowymi, szczelin dylatacyjnych itp.
- elastyczna i wytrzymała na rozciąganie - zabezpiecza warstwę hydroizolacji przed zerwaniem
- łatwa i szybka w obróbce
- odporna na starzenie
- odporna na czynniki atmosferyczne oraz rozcieńczone kwasy i zasady
- bardzo dobra przyczepność do materiału hydroizolacyjnego

Przechowywanie

Produkt należy przechowywać w fabrycznym, zamkniętym opakowaniu, w suchym i chłodnym miejscu, w temperaturze od +5 °C do +30 °C.

Dane techniczne

Szerokość	140, 170, 220, 325, 550 mm	
Długość	30 mb (w rolce)	
Grubość	1,62mm ± 2,16mm	Wg. PN-EN 1849-2:2010
Ciężar	111 g/m	
Waga rolki	3,3 kg	
Odporność na temperaturę	-30 °C / +90 °C	
Wodoszczelność przy ciśnieniu 0,15 MPa w czasie 24h	Brak przecieków	Wg. PN-EN 1928:2002
Wytrzymałość na rozciąganie (części powleczonej)	≥7,3 Mpa	Wg. PN-En ISO 527-3:1998
Odporność na zmęczenie-badanie w układzie z powłoką hydroizolacyjną, Przeznaczoną do stosowania m.in. na balkonach i tarasach	Brak pęknięcia powłoki i taśmy w rejonie szczeliny badawczej oraz innych uszkodzeń obniżających szczelność	p.3.2.1

Przygotowanie podłoża

Podłoże musi być czyste, nieprzemarznięte, suche, nośne, oczyszczone z tłuszczu, rozpuszczalnych w wodzie powłok malarskich, mleczka cementowego, środków antyadhezyjnych i innych luźnych części. Powinno być wyrównane w pionie i poziomie.

Zalecenia BHP

Przy użyciu materiału przestrzegać zwykłych zasad higieny pracy.

Sposób użycia

1. Odpowiedni materiał uszczelniający nanieść pasem szerszym o 5 cm od szerokości taśmy.
2. W świeżo naniesione uszczelnienie wkleić taśmę równomiernie i bez fałd, a następnie docisnąć szpachelką. Pozostawić do wyschnięcia.
3. Następnie brzegi taśmy na całej szerokości pokryć materiałem uszczelniającym.
4. Łączenie jednej taśmy z drugą należy wykonywać z zakładem o szerokości 10cm i skleić między sobą preparatem uszczelniającym.
5. Do uszczelnienia naroży należy stosować narożniki uszczelniające (wewnętrzne / zewnętrzne). Przejścia rur, przejścia instalacyjne i odpływy posadzkowe należy uszczelniać manszetami uszczelniającymi.
6. Spoiny dylatacyjne należy przenieść z podłoża na powierzchnię posadzki. W tych miejscach zaleca się stosować taśmę w jednym ciągłym odcinku.

Uwagi

Wskazówki zawarte w tym dokumencie są wynikami naszych doświadczeń i praktyki. Ze względu na różnorodność materiałów i podłoży oraz wielorakość możliwych zastosowań, które pozostają poza naszą kontrolą, nie możemy przyjmować jakiegokolwiek odpowiedzialności za otrzymane rezultaty. Odpady i resztki utylizować zgodnie z obowiązującymi przepisami ochrony środowiska.